

ESCOPO

1- Substituição total da lona existente, contemplando as amarrações necessárias.

2- Execução de infraestrutura auxiliar metálica para suporte de cortina de enrolar ou outra solução a ser indicada no local.

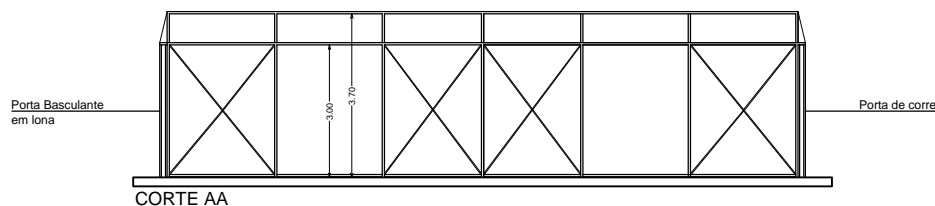
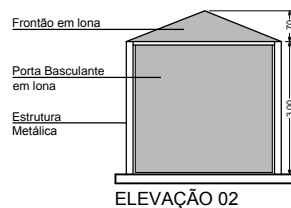
Observações:

A lona deverá ser da Marca Sansuy, blackout e transparente conforme indicações no desenho ao lado e apropriada ao uso a que se destina.

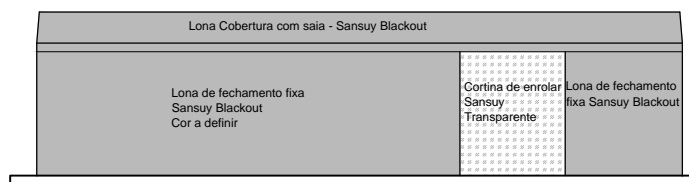
Deverá ser emitido ao final dos serviços o Certificado de garantia da lona e a ART (Anotação de Responsabilidade Técnica) pela execução dos serviços.

METRAGEM ESTIMADA: 200 m²

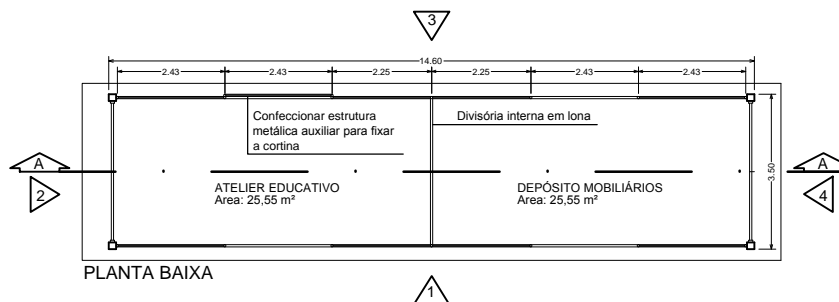
AS MEDIDAS DEVERÃO SER CONFERIDAS NO LOCAL OBRIGATORIAMENTE



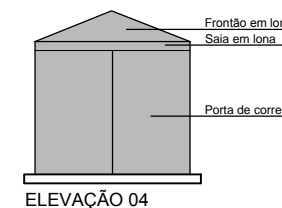
CORTE AA



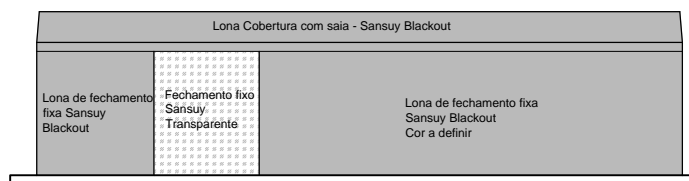
ELEVAÇÃO 03



PLANTA BAIXA



ELEVAÇÃO 04



ELEVAÇÃO 01